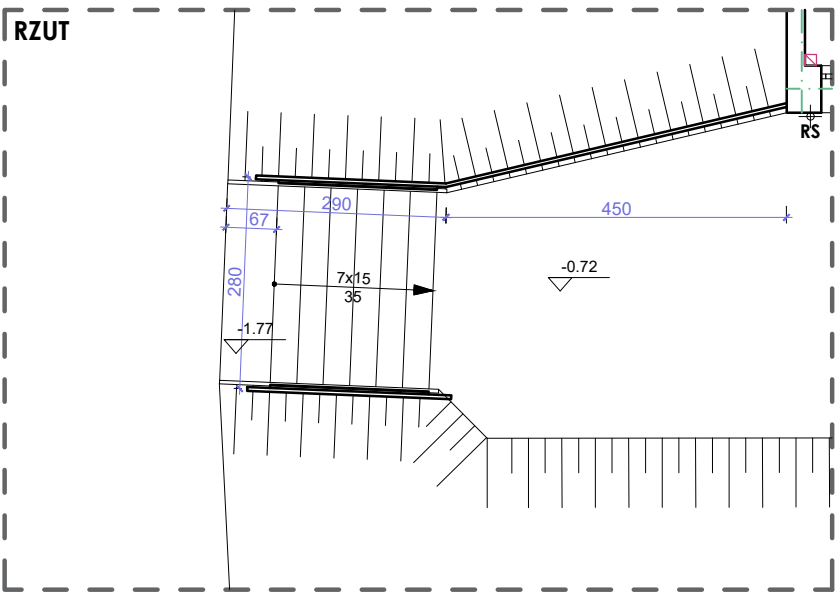
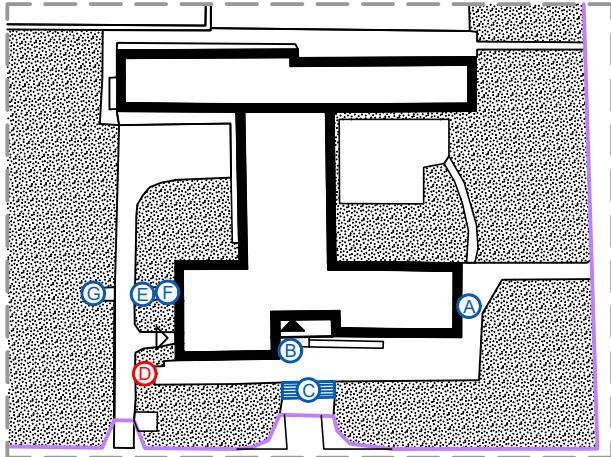
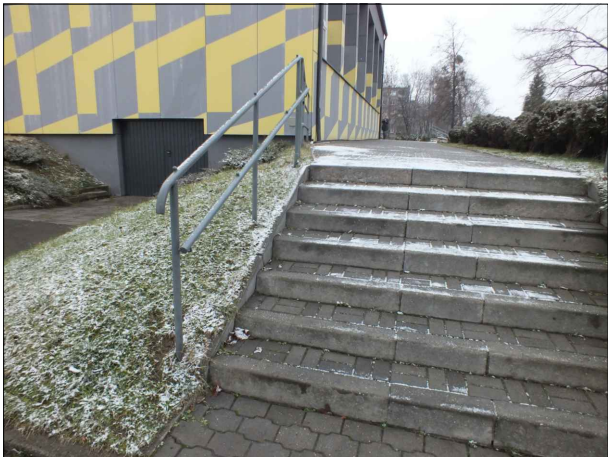


SCHODY C

stan istniejący (materiały):

- schody z kostki brukowej i obrzeży betonowych układanych na ławie betonowej,
- schody posiadają 2 stalowe balustrady i boczne betonowe murki (nakryte betonową czapką) o średniej wysokości nie przekraczającej 45 cm,
- przed wejściem na schody zlokalizowano 2 stalowe stojaki na rowery.



SCHODY D

stan istniejący (materiały):

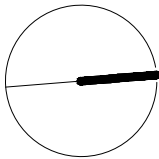
- schody z krawężników drogowych na ławie betonowej oraz z kostki brukowej,
- schody posiadają 2 stalowe balustrady.

uwagi:

- wymiary podano w [cm] a poziomy w [m]

SZKOŁA PODSTAWOWA NR 11
W PIEKARACH ŚLĄSKICH

SCHODY TERENOWE
SKALA 1:100



D S W P R O J E K T S P. Z O O. adres: ul. Św. Barbary 14/36, 41-516 Chorzów e-mail: dsw@dswprojekt.pl telefon: 736 249 068 strona: dswprojekt.pl			TEMAT RYSUNKU: SCHODY TERENOWE	
TEMAT: TERMO-MODERNIZACJA, PRZEBUDOWA I REMONT WRAZ Z PRZEBUDOWĄ INSTALACJI WEWN. GAZU BUDYNKU PLACÓWKI OŚWIATOWEJ- MIEJSKA SZKOŁA PODSTAWOWA NR 11 W PIEKARACH ŚLĄSKICH			FAZA: INWENTARYZACJA	
OBIEKT: MIEJSKA SZKOŁA PODSTAWOWA NR 11 W PIEKARACH ŚLĄSKICH 41-940 PIEKARY ŚLĄSKIE UL. ŚLĄSKA 8			DATA: LIPIEC 2021	
INWESTOR: GMINA PIEKARY ŚLĄSKIE Z SIEDZIBĄ W PIEKARACH ŚLĄSKICH, 41-940 UL. BYTOMSKA 84			NR RYS.: A - 12	
PROJEKTANCI: proj. główny branża architektoniczna MGR INŻ. ARCH. LESZEK FLIĆNICKI upr. nr 55/10/SŁOKK/II spr. branża architektoniczna MGR INŻ. ARCH. MARTA SMOŁKA upr. nr 20/SŁOKK/2016 proj. branża konstrukcyjna MGR INŻ. DOROTA SETLAK-WROBLEWICZ upr. nr SLK/2416/POOK/08 spr. branża konstrukcyjna MGR INŻ. JUSTYNA MROZEK upr. nr SLK/5945/PBkb/17			SKALA: 1:100	